

Medizinisches Versorgungszentrum  
an der Sternbrücke  
Psychiatrie, Psychotherapie, Suchtmedizin

TAGESKLINIK AN DER STERNBRÜCKE  
ABHÄNGIGKEITSERKRANKUNGEN UND PSYCHOSOMATISCHE STÖRUNGEN

# Crystal-Konsumenten in der ambulant/tagesklinischen Behandlung

Mitgliederversammlung der Landesstelle für Suchtfragen am  
04. November 2014 in Magdeburg

Dr. Volker Kielstein


1

Medizinisches Versorgungszentrum  
an der Sternbrücke  
Psychiatrie, Psychotherapie, Suchtmedizin

TAGESKLINIK AN DER STERNBRÜCKE  
ABHÄNGIGKEITSERKRANKUNGEN UND PSYCHOSOMATISCHE STÖRUNGEN

# Kurzfristige Wirkung von Crystal

- starke Glücksgefühle (beim ersten mal wie ein Knall!)
- Leistungssteigerung
- Ängste wie weggeblasen, motiviert, energisch
- gesteigertes sexuelles Verlangen bei nachlassender sexueller Leistungsfähigkeit
- kein Schlafbedürfnis
- „Die Droge gibt Wärme“




BLUEBUDDIES

2

Medizinisches Versorgungszentrum  
an der Sternbrücke  
Psychiatrie, Psychotherapie, Suchtmedizin

TAGESKLINIK AN DER STERNBRÜCKE  
ABHÄNGIGKEITSERKRANKUNGEN UND PSYCHOSOMATISCHE STÖRUNGEN



## Langfristige Wirkung

- „Man fliegt wie ein Geist durch die Welt“, die Umgebung wird wie hinter einem Grauschleier wahrgenommen.
- rasches Einsetzen der Abhängigkeit: nach 2 – 3 x, nach 2 Monaten, nach ½ Jahr, anfangs oft nur am Wochenende (Party), später die ganze Woche
- Gewichtsverlust, Drogenpickel, Nachlassen des Gedächtnisses, Verfolgungswahn, Haarausfall, eingefallenes Gesicht, Zahnschäden, mangelhafte Körperhygiene, Verlust der zwischenmenschlichen Gefühle
- 14 Tage Abstinenz: Es kommt wieder Farbe ins Bild, Blumen riechen, Vögel zwitschern, Magen knurrt – man nimmt sich und die Welt wieder wahr.

3

Medizinisches Versorgungszentrum  
an der Sternbrücke  
Psychiatrie, Psychotherapie, Suchtmedizin

TAGESKLINIK AN DER STERNBRÜCKE  
ABHÄNGIGKEITSERKRANKUNGEN UND PSYCHOSOMATISCHE STÖRUNGEN



## Crystal als Droge für Frauen

- schon das Wort „Crystal“ hat für manche Frauen einen edlen Klang, Kristall, Diamant u. a.
- manche versprechen sich von der Droge eine Gewichtsabnahme und nehmen tatsächlich 20 oder 30 kg ab.
- Frauen mit kleinen Kindern fühlen sich oft überfordert und benutzen Crystal um die vielfältigen Belastungen besser auszuhalten.

4

Medizinisches Versorgungszentrum  
an der Sternbrücke

Psychiatrie, Psychotherapie, Suchtmedizin

TAGESKLINIK AN DER STERNBRÜCKE  
ABHÄNGIGKEITSERKRANKUNGEN UND PSYCHOSOMATISCHE STÖRUNGEN

## Anzeichen von Crystal-Konsum

Meidung des familiären Kontaktes,  
Rückzug, launisch, aggressiv oder  
„hibbelig“, depressiv, starrer Blick,  
weite Pupillen, Vermeidung von  
Blickkontakt, körperlicher Abbau

5

Medizinisches Versorgungszentrum  
an der Sternbrücke

Psychiatrie, Psychotherapie, Suchtmedizin

TAGESKLINIK AN DER STERNBRÜCKE  
ABHÄNGIGKEITSERKRANKUNGEN UND PSYCHOSOMATISCHE STÖRUNGEN

## Zunahme von Crystal-Konsumenten im MVZ/TK an der Sternbrücke

2009	→ 1
2012	→ 9
01.09.2013 - 31.08.14	→ 54

6

Medizinisches Versorgungszentrum  
an der Sternbrücke  
Psychiatrie, Psychotherapie, Suchtmedizin

TAGESKLINIK AN DER STERNBRÜCKE  
ABHÄNGIGKEITSERKRANKUNGEN UND PSYCHOSOMATISCHE STÖRUNGEN

Stichprobe 01.09.2013 – 31.08.2014,  
n=54

---

21 Frauen, 33 Männer

23 fast ausschließlich Crystal

31 Crystal und Haschisch, Speed,  
Kokain u. a. (polytoxikomanes  
Muster)

7

Medizinisches Versorgungszentrum  
an der Sternbrücke  
Psychiatrie, Psychotherapie, Suchtmedizin

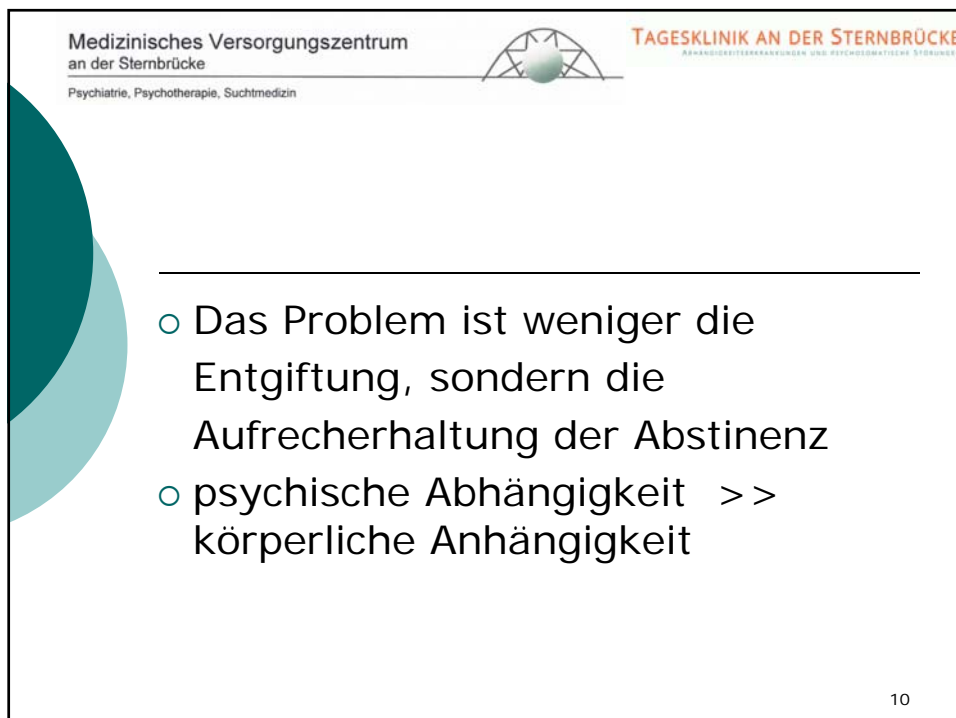
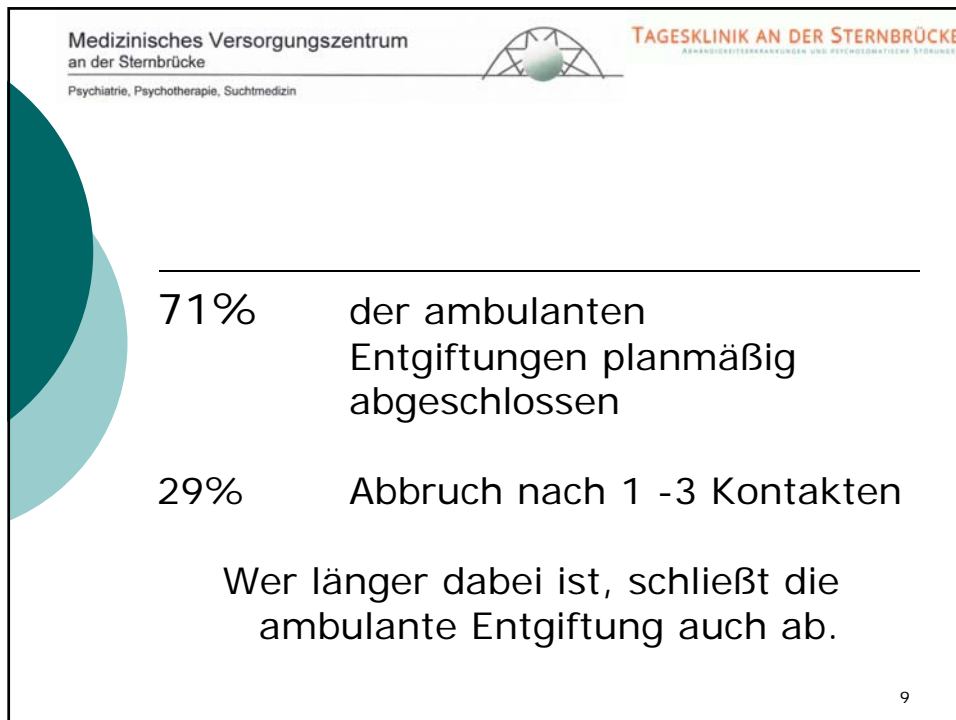
TAGESKLINIK AN DER STERNBRÜCKE  
ABHÄNGIGKEITSERKRANKUNGEN UND PSYCHOSOMATISCHE STÖRUNGEN

Stichprobe 01.09.2013 – 31.08.2014,  
n=54, Entgiftung

---

- **12** „kalte“ Entgiftung
- **38** ambulante Entgiftung über 10 – 14  
Tage: täglich 1 ½ Stunden  
Gruppentherapie, Medikamente gegen  
Entzugserscheinungen:  
Carbamazepin / Valproat 1-1-2  
Doxepin 25 – 50 mg z. N.
- **3** stationäre Entgiftung

8



Medizinisches Versorgungszentrum  
an der Sternbrücke  
Psychiatrie, Psychotherapie, Suchtmedizin

TAGESKLINIK AN DER STERNBRÜCKE  
ABHÄNGIGKEITSERKRANKUNGEN UND PSYCHOSOMATISCHE STÖRUNGEN

**Stichprobe 01.09.2013 – 31.08.2014,  
n=54**

---

**25** Tagesklinik planmäßig beendet  
**2** noch in Tagesklinik  
**2** Tagesklinik abgebrochen

---

**21** Vermittlung in weiterführende ambulante Gruppentherapie („Nachsorge“)  
**6** Vermittlung in Rehabilitation

11

Medizinisches Versorgungszentrum  
an der Sternbrücke  
Psychiatrie, Psychotherapie, Suchtmedizin

TAGESKLINIK AN DER STERNBRÜCKE  
ABHÄNGIGKEITSERKRANKUNGEN UND PSYCHOSOMATISCHE STÖRUNGEN

**Fazit 1**

---

Crystalkonsum hat dramatisch zugenommen  
Crystal gehört zum Standard bei den „Mischkonsumenten“  
Crystal wird in 43% der Fälle fast ausschließlich konsumiert  
Crystal verursacht dosisabhängig sehr oft paranoide Psychosen noch vor Einsetzen des körperlichen Verfalls  
Crystal macht extrem psychisch abhängig, die physische Abhängigkeit ist nicht so stark

12

Medizinisches Versorgungszentrum  
an der Sternbrücke

Psychiatrie, Psychotherapie, Suchtmedizin

TAGESKLINIK AN DER STERNBRÜCKE  
ABHÄNGIGKEITSERKRANKUNGEN UND PSYCHOSOMATISCHE STÖRUNGEN

## Fazit 2

Crystalabhängige können in der Mehrzahl der Fälle ambulant entgiftet werden, eine nennenswerte Anzahl entgiftet allein „kalt“

Crystalabhängige kommen aus Angst vor weiterem Gewichtsverlust und Wahrscheinungen relativ früh in eine niedrigschwellige ambulant/tagesklinische Einrichtung

Nicht die Entgiftung ist das Problem (wie z. B. bei Heroinabhängigen) sondern die Aufrechterhaltung der Abstinenz

13

Medizinisches Versorgungszentrum  
an der Sternbrücke

Psychiatrie, Psychotherapie, Suchtmedizin

TAGESKLINIK AN DER STERNBRÜCKE  
ABHÄNGIGKEITSERKRANKUNGEN UND PSYCHOSOMATISCHE STÖRUNGEN

## Hinweis 1

Das Drogenverlangen, welches oft durch relativ geringe Stressbelastung ausgelöst wird, kann in vielen Fällen durch die Bedarfseinnahme eines Opiatantagonisten (Adepend) gebremst werden.

14

Medizinisches Versorgungszentrum  
an der Sternbrücke  
Psychiatrie, Psychotherapie, Suchtmedizin

TAGESKLINIK AN DER STERNBRÜCKE  
ABHÄNGIGKEITSERKRANKUNGEN UND PSYCHOSOMATISCHE STÖRUNGEN

## Hinweis 2

Die langfristige Anbindung an eine immer erreichbare suchtmmedizinische Praxis ist i.S. von

- Kriseninterventionen,
- Behandlung der körperlichen Begleiterkrankungen
- Psychosebehandlung
- Gruppentherapie


erforderlich  
Beratende, stationäre und rehabilitative Angebote allein sind nicht ausreichend.

15

Medizinisches Versorgungszentrum  
an der Sternbrücke  
Psychiatrie, Psychotherapie, Suchtmedizin

TAGESKLINIK AN DER STERNBRÜCKE  
ABHÄNGIGKEITSERKRANKUNGEN UND PSYCHOSOMATISCHE STÖRUNGEN

## Therapeutischer Nihilismus ist nicht angebracht, man kann eine Menge tun!



16